

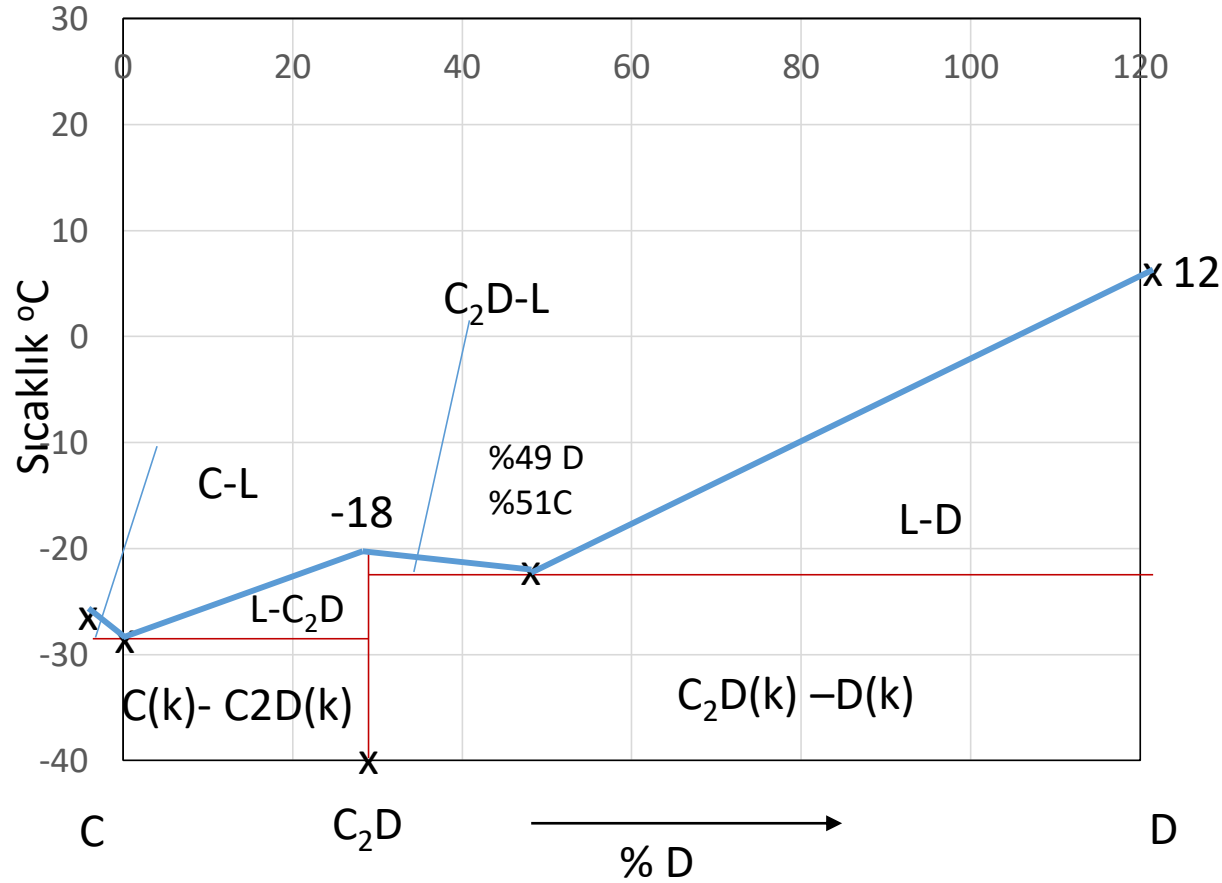
SORU:  $\text{CCl}_4$  (C) ve Dioksan (D) dan oluşan sistemde iki ötektik nokta mevcuttur. Bunlardan biri  $-20^\circ\text{C}$  de %51 mol C, diğeri ise  $-25^\circ\text{C}$  de %95 mol C bileşimindedir. Bu iki bileşik  $\text{C}_2\text{D}$  yapısında  $-18^\circ\text{C}$  de eriyen ikili bir bileşik meydana getirmektedir. Saf D'nin e.n.  $12^\circ\text{C}$ , saf C'nin e.n.  $-23^\circ\text{C}$  dir. Bu bilgilere göre C-D ikili sisteminin sıcaklık –bileşim grafiğini çiziniz.

$$\text{C}_2\text{D} \quad \%D = 1/3 * 100 = \%33.3$$

$$\%C = 2/3 * 100 = \%66.7$$

Grafiği çizmeden önce eksenleri dikkat seçmek gerekiyor. Çünkü sıcaklık ekseninde eksi değerler mevcut

SORU:  $\text{CCl}_4$  (C) ve Dioksan (D) dan oluşan sistemde iki ötektik nokta mevcuttur. Bunlardan biri  $-20^\circ\text{C}$  de %51 mol C, diğeri ise  $-25^\circ\text{C}$  de %95 mol C bileşimindedir. Bu iki bileşik  $\text{C}_2\text{D}$  yapısında  $-18^\circ\text{C}$  de eriyen ikili bir bileşik meydana getirmektedir. Saf D'nin e.n.  $12^\circ\text{C}$ , saf C'nin e.n.  $-23^\circ\text{C}$  dir. Bu bilgilere göre C-D ikili sisteminin sıcaklık –bileşim grafiğini çiziniz.



$$\text{C}_2\text{D} \quad \%D = 1/3 * 100 = \%33.3$$