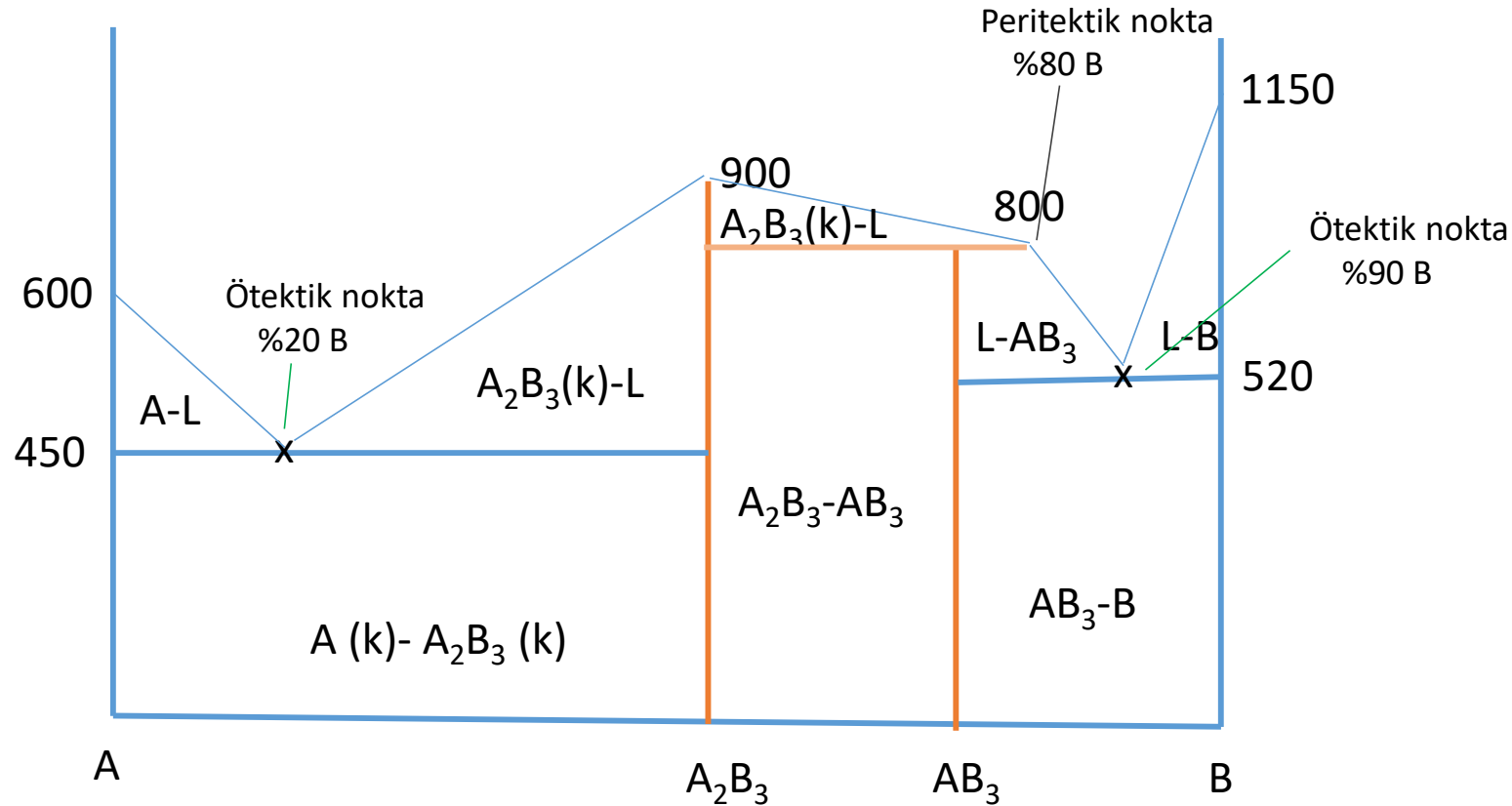


SORU:Saf A maddesinin ergime noktası 600°C, saf B nin ergime noktası 1150°C dir. A ve B maddeleri bileşimi  $A_2B_3$  ve  $AB_3$  olan iki ayrı kimyasal bileşik oluşturmaktadırlar.  $AB_3$  maddesi 800°C de eriyerek katı bir madde ve bileşimi (mol yüzdesi) %80 oranında B içeren sıvı bir karışım meydana getirmektedir.  $A_2B_3$  kimyasala bileşiğinin ergime noktası 900°C dir. 450°C de bileşimi %20 B olan ve 520°C de bileşimi %10 A olan iki ötektik nokta bulunmaktadır. Bu bilgilere göre A-B bileşiğinin grafiğini çiziniz ve grafik üzerindeki fazları göstererek özel noktaları işaretleyiniz.



$$A_2B_3 \text{ için } \%B = \frac{3}{5} = 0.6$$

$$AB_3 \text{ için } \%B = \frac{3}{4} = 0.75$$